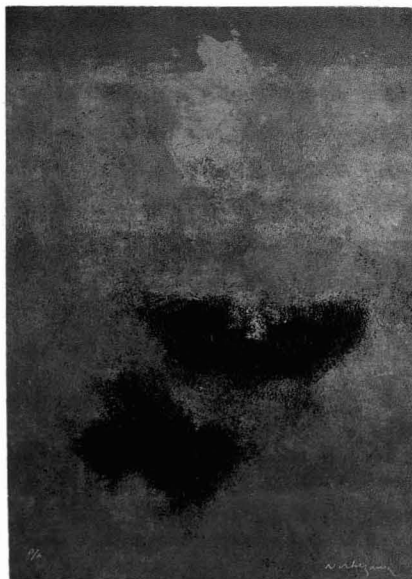


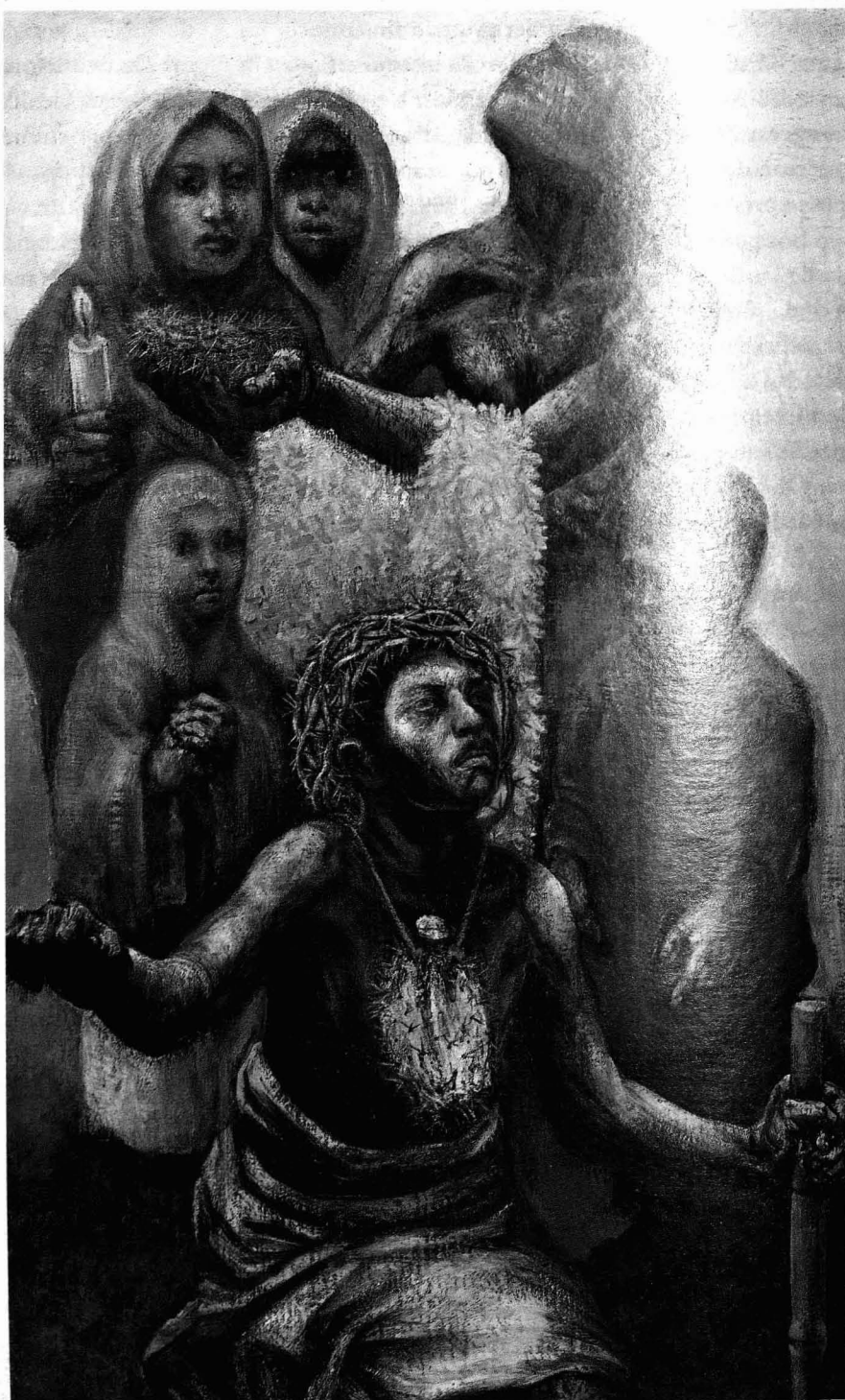
ALBERTO DALLAL

# LUIS NISHIZAWA: MAESTRÍA Y CREACIÓN

**L**a pausada creatividad de Luis Nishizawa ha cubierto bellamente y con creces los diversos aspectos del arte pictórico: pintura, grabado, dibujo, *collage*, etcétera. En todos los campos de este hacer notable y silencioso Nishizawa ha transitado (a lo largo de más de cincuenta años de ininterrumpidos ejercicios) de la destreza a la maestría. Pero no sólo la incursión y el dominio de las prácticas creativas convierten a Nishizawa en personaje renacentista y simultáneo. De su plena productividad el artista ha extraído las formas y los métodos más idóneos y los ha aplicado a la enseñanza. Nishizawa es, a todas luces, *el maestro*. Los términos en los que su capacidad, su técnica y su vo-



▲ Cerámica, 1978,  
mixografía, 55 x 74 cm.

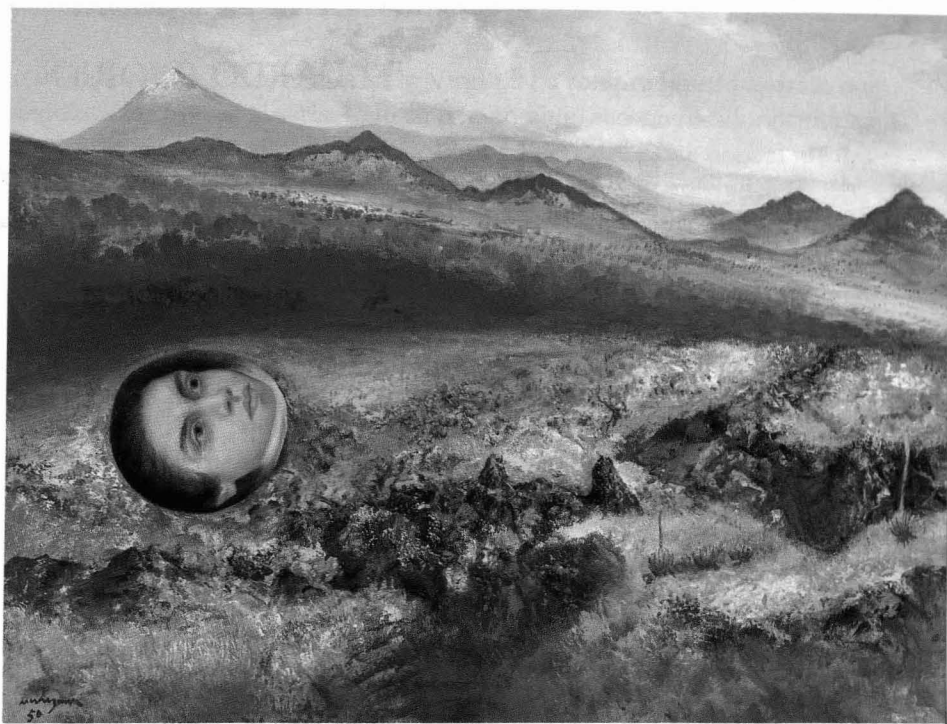




▲ La niña, 1949, técnica mixta/tela/madera, 64 x 13 cm.

◀ La manda, 1949, técnica mixta/tela/fibracel, 122 x 61 cm (aprox).

Piedra parada, 1987, ► técnica mixta/tela/madera, 61 x 91 cm.



▲ El sueño de mi madre, 1950, técnica mixta/tela/fibracel, 61 x 92 cm.

cación han fructificado, florecido, madurado han permanecido relacionados profundamente con aquellos que, mediante la enseñanza, reflejan sus bondades en la iniciación, la vigilancia y la orientación de los alumnos asiduos y leales. De esta manera, cuando hablamos de la *maestría* en la obra de Nishizawa; cuando exaltamos las diversas excelencias de su Obra con mayúscula, no sólo estamos exclamando la palabra *maestro* por lo que hemos percibido en un cuadro, un mural, un dibujo o un

grabado; también (como si los espacios y los tiempos se mantuvieran asidos a cada objeto pictórico) captamos el momento de su creación, un instante luminoso, una situación observada por muchos ojos ávidos de aprendizaje. La experiencia básica de Nishizawa consiste en forjar cada material, cada elemento artístico y expresivo con la serenidad y la grandeza de aquellos que elaboran, muestran, construyen y a la vez *demuestran* sensaciones, estructuras, formas y procesos paradigmáticos. ■

